

IP カメラ



接続用説明書

アプリ名: WTW-EAGLE

塚本無線 サポートページ

※困ったときはこちらをご参照ください ▶



目次

1. AP 接続注意点	01
2. 準備、インストール、カメラ登録	02
2-1. 準備	02
2-2. スマートフォンにソフトをインストールする	03
2-3. カメラの登録	05
3. スマートフォンからカメラに接続する	08

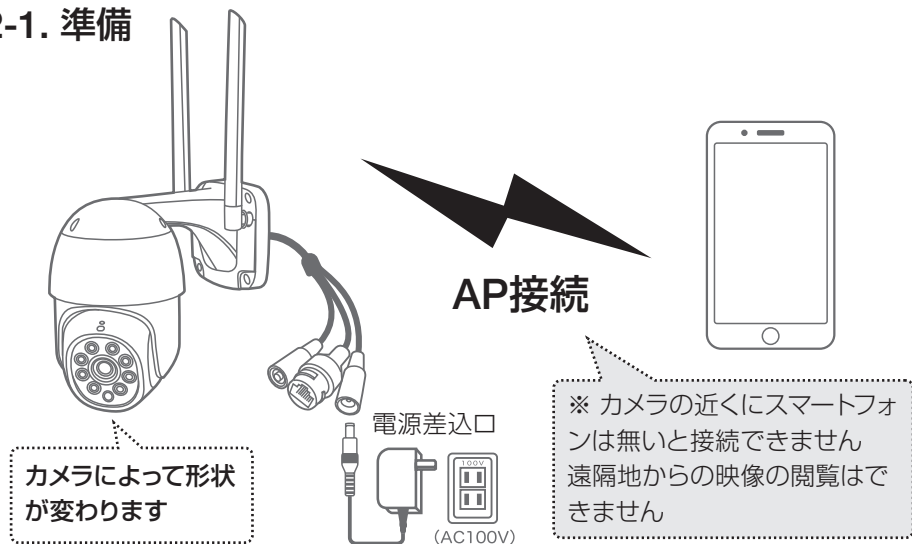
1 AP接続注意点

- ※ AP 接続時は カメラとスマートフォンが 3m 以内の範囲内に無いと接続できません
- ※ AP 接続時は パソコンでの閲覧はできません
- ※ AP 接続時は スマートフォンへの通知は行われません
- ※ AP 接続時は 共有設定はできません
- ※ AP 接続時後に電源をコンセントから抜いたり停電になったりした場合は電源が入るまでカメラ内部の時間は進みません
定期的にスマートフォンで AP 接続をして時間の同期を行ってください
時間の同期はスマートフォンで接続すると自動で同期されます



2 準備、インストール、カメラ登録

2-1. 準備



※ スマートフォンの位置情報が ON になっているか確認してください

iPhone の場合

iPhone の設定から カメラのアプリを探してください
位置情報が 使用中のみになっているか確認してください
使用中のみをタップして正確な位置情報が ON になっているか確認してください
正確な位置情報が ON になっているか確認してください
ローカルネットワークが ON になっているか確認してください
登録作業の前に モバイル通信を OFF にしてから設定してください
この時 WiFi が OFF になるようでしたら ON にしてください
設定が完了したらモバイル通信を ON にしてください

android の場合

カメラのアプリのアイコンを長押ししてアプリ情報を表示してください
権限や許可に入り 位置情報を ON にしてください
登録作業の前に 機内モードを ON にしてから設定してください
この時 WiFi が OFF になるようでしたら ON にしてください
設定が完了したら機内モードを OFF にしてください

※ IPCXXX に接続したときに

インターネット未接続やアプリを起動したときにネットワークエラー
となっても問題ありませんのでそのまま説明書に従い設定を進めてください

2-2. スマートフォンにソフトをインストールする

アプリ名 【 WTW-EAGLE 】

iPhone の場合は APP Store

android の場合は Play Store

上記の Store よりアプリをインストールしてください



WTW-EAGLE

インストールが完了したら

【 WTW-EAGLE 】アイコン

をタップしアプリを起動してください

ユーザー登録 (例 iPhone)

アプリを起動し

① 【 アカウント登録 】をタップしてください

② メールアドレスを入力してください

③ 利用規約にチェックを入れてください

④ 【 OK 】をタップしてください

入力したメールアドレスに

system@support.eseecloud.com から

確認コード(6桁の数字)が送られますので

確認してください

ログイン

+81

パスワード

パスワードを忘れましたか?

アカウント登録

OK

パスワードを記憶する

<

アカウント登録

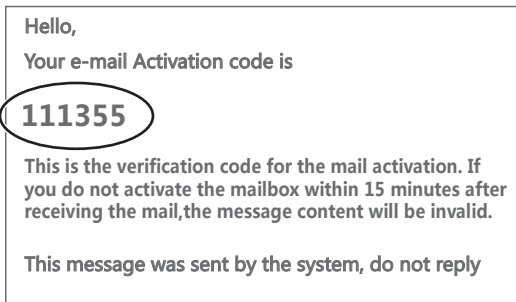
②
メールアドレスまたは電話番号

④ OK

利用規約とプライバシー規約に同意します。

③

ログインはこちら



⑤ 送られてきた確認コードを入力し

てください

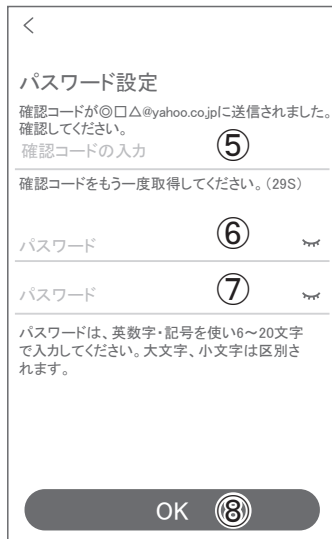
⑥ パスワードを任意で入力してください

⑦ 同じパスワードを下の段に入力してく

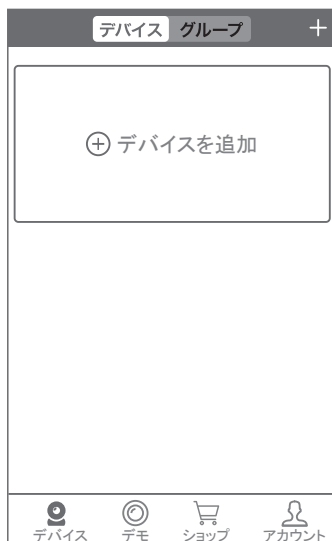
ださい

⑧ 【OK】をタップしてください

パスワードは英数字使い 6 文字～ 20 文字以内で入力してください

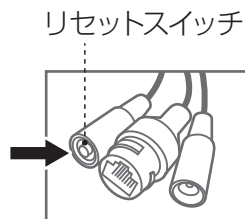


登録が完了したら右の写真のようになります



2-3. カメラの登録

アプリを一度終了してください
カメラの電源を入れて初期動作が終わったら
カメラのリセットボタンを 10 秒押してください



※ リセットスイッチの位置はカメラによって
違いますのでカメラに付属の説明書を参考にしてください

【すべての設定をリセット中ですカメラが再起動します】とアナウンスがあります

30 秒後に再起動して【設定モードを起動します】とアナウンスします

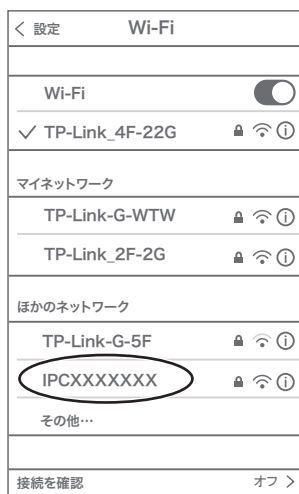
※ 機種によってはアナウンスしない機種もあります
スマートフォンの設定画面を開いてください

※ スマートフォンのまだアプリは
また起動しないでください

スマートフォンの Wi-Fi 設定を開いてください
Wi-Fi 設定画面に【IPCXXXXXX】を探してください

【IPCXXXXXX】をタップするとパスワードを
求められますので【11111111】を入力してください
数字の 1 が 8 個です

※ 再設定時はスマートフォンがパスワードを
覚えているためパスワードを求めてきません



この時 接続を維持するか聞いてくるスマートフォンがありますので

【OK】や【維持する】を押して許可してください

カメラへの接続が完了したらスマートフォンの設定画面を閉じてください

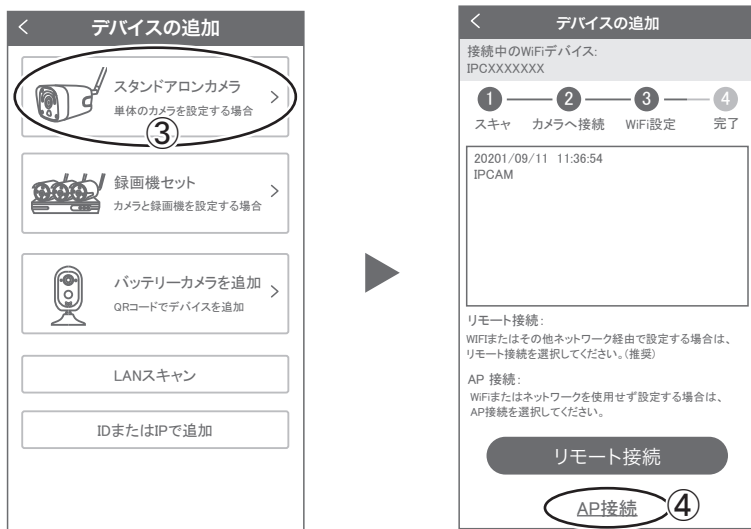
カメラ登録のために【WTW-EAGLE】アプリを起動してください

① 【デバイスの追加】をタップしてください

2台目以降の登録は右上の【+】をタップしてください



② 画面下の【他の方法で追加する】をタップしてください



③ 【スタンドアロンカメラ】をタップしてください

④ 【AP接続】をタップしてください

⑤ デバイス名を任意で入力して



⑥ 【OK】を押してください



⑦ カメラのパスワードを任意で入力してください

⑧ 英数字 1 文字から 20 文字で設定してください

上の段と下の段と確認の為に同じパスワードを入力してください

⑨ 入力が完了したら 【OK】をタップしてください



⑩ 【完了】をタップしてください 登録が完了するとカメラ情報が表示されます

3 スマートフォンからカメラに接続する

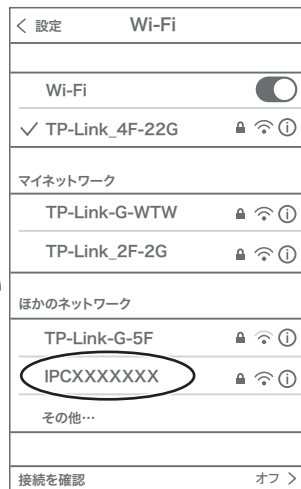
カメラから 3m 以内の場所で操作してください
アプリを一度終了してください

スマートフォンの設定画面を開いてください

※ スマートフォンのまだアプリは
また起動しないでください
スマートフォンの Wi-Fi 設定を開いてください
Wi-Fi 設定画面に【IPCXXXXXX】を探してください

※ 再接続時はスマートフォンがパスワードを
覚えているためパスワードを求めてきません

カメラへの接続が完了したらスマートフォンの
設定画面を閉じてください



※ IPCXXX に接続したときに

インターネット未接続やアプリを起動したときにネットワークエラーとなっても問題ありませんのでそのまま説明書に従い設定を進めてください

iPhone の場合

iPhone の設定から カメラのアプリを探してください
位置情報が ローカルネットワークが ON になっているか確認してください
この時 Wi-Fi が OFF になるようでしたら ON にしてください
設定が完了したらモバイル通信を ON にしてください

アプリを起動してください

接続ができると【オンライン】と表示されます

画面をタップすると映像が表示されます

カメラの設定内容や再生、操作方法については
カメラ本体に付属の説明書を参考してください

